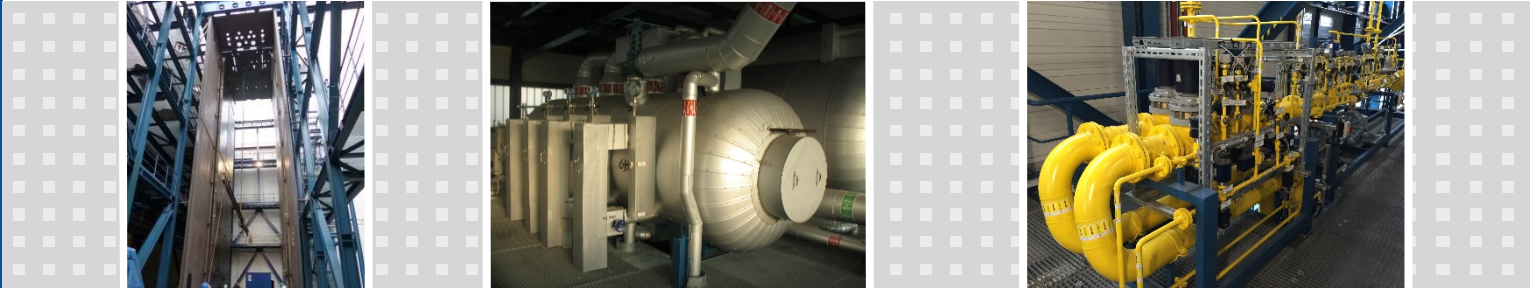


- ABHITZE
- BIOMASSE
- PRIMÄRBRENNSTOFFE
- FESTE ENTSORGUNGSSTOFFE
- FLÜSSIGE & GASFÖRMIGE ENTSORGUNGSSTOFFE

GUD HKW FLENSBURG DEUTSCHLAND



GUD HKW FLENSBURG, DEUTSCHLAND



DIE AUFGABE

Die Stadtwerke Flensburg GmbH beauftragte Standardkessel Baumgarte mit der Errichtung einer Abhitzekesselanlage mit Nebengewerken. Sie ist Bestandteil der neuen Gas- und Dampfturbinen-Anlage (GuD), die die Stadtwerke Flensburg in ihrem Flensburger Kraftwerk, im Rahmen des Modernisierungsprojektes Kessel 12, errichten.

Die Anlage soll mit einer Gesamtleistung von 75 MW_{el} und 75 MW_{th} die benötigte Energie umweltschonend bereitstellen. Der spezifische CO₂-Ausstoß sinkt im Vergleich zu den vorhandenen Kohlekesseln um rund 40%. Die Kesselanlage dient zur Erzeugung von Heißwasser für die Fernwärmeversorgung sowie von elektrischem Strom in Kraft-Wärme-Kopplung für die Stadt Flensburg.

DIE LÖSUNG

Die GuD-Anlage besteht aus einer Gasturbine mit nachgeschaltetem Abhitzekessel, deren Frischdampf auf eine Dampfturbine geleitet wird. Zur Effizienzsteigerung wird der Dampf auf zwei Druckniveaus erzeugt und der Dampfturbine zugeführt.

Die horizontale Bauweise der Abhitzekessel-Anlage sowie spezielle Auslegungsmerkmale erfüllen darüber hinaus die extremen Anforderungen an tägliches An- und Abfahren.

LIEFERUMFANG

- 2-Druck AHK mit Fernwärmetauscher
- Speisewassersystem
- Elektrotechnik
- Stahlbau, Treppen und Bühnen
- Nebenanlagen

LEISTUNGEN

- Genehmigungs-Engineering
- Planungs- und Ausführungs-Engineering
- Montage
- Inbetriebsetzung

Energieträger	GT-Abgas
Gasturbinen-Typ	SGT-800B
GT-Abgasmenge	360.000 mn ³ /h
GT-Abgastemperatur	550 - 600 °C
Elektrische Leistung GT	50 MW
Dampfleistung AHK HD / ND	110 / 10 t/h
Dampftemperatur HD / ND	525 / 190 °C
Dampfdruck HD / ND	75 / 8,5 bar
Speisewassertemperatur	105 °C
AHK-Abgastemperatur	60 °C
Zusatzbrennstoff	Erdgas
Inbetriebnahmejahr	2015

